

## Die Firma

Die BiBer GmbH ist ein herstellerunabhängiges Software- und Beratungsunternehmen, das im Februar des Jahres 1992 gegründet wurde.

Die Vermarktung und die Weiterentwicklung des Bibliothekssystems BIBDIA sowie die kontinuierliche Betreuung aller Kunden sind die zentralen Ziele des Unternehmens.

Auf der Grundlage unserer langjährigen Erfahrung bei der Entwicklung und der Einrichtung von EDV-Systemen in Bibliotheken bieten wir Ihnen Softwarelösungen, Projektmanagement, Organisationsberatung, Schulung und Service aus einer Hand.

Das Bibliothekssystem BIBDIA wurde in enger Abstimmung mit kompetenten Partnern entwickelt und ist daher eine sichere Investition in die Zukunft.

Unsere eigene BIBDIA-Entwicklungsabteilung garantiert, dass Erfahrungen und Anregungen unserer Kunden direkt als innovative und praxisgerechte Lösungen in unsere Arbeit einfließen.

Eine Vielzahl von Installationen innerhalb der letzten Jahre in Europa haben BIBDIA zu einem der führenden Bibliothekssysteme gemacht. Es ist in großen und kleineren Stadtbibliotheken, in Verbänden, in Universitäten, Fachhochschulen und Schulen erfolgreich im Einsatz.



## Eine Partnerschaft mit Zukunft

Zur Partnerschaft gehört Vertrauen. Die Entscheidung für ein Bibliothekssystem ist der Beginn einer langfristigen Zusammenarbeit. Das ist für uns mehr als die Lieferung einer Gesamtlösung.

Nur wenn Sie zufrieden und erfolgreich arbeiten können, ist auch unsere Arbeit erfolgreich. Wir bieten dafür fachliche, umfassende Schulung, die konsequente Weiterentwicklung unseres Bibliothekssystems und zuverlässige Betreuung. Das ist unser Verständnis von Partnerschaft.

Diese wertorientierte Unternehmensführung ist die Grundlage für eine kooperative und angenehme Zusammenarbeit mit allen Kunden und Partnern.

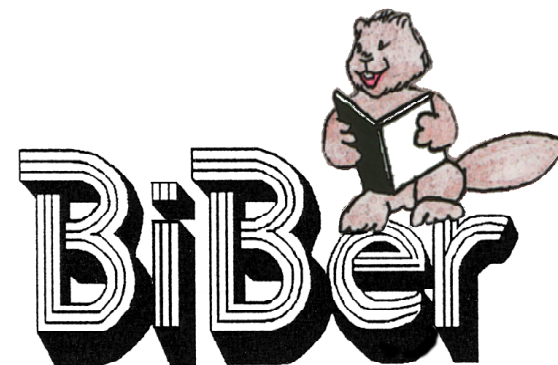
BiBer GmbH  
Solinger Straße 10  
D-45481 Mülheim  
Tel .: 0208 / 48444-0  
Fax .: 0208 / 48444-44  
email: BiBer.BIBDIA@t-online.de

Geschäftsführer: Frank Gräfe · Dittmar Jansen

Registergericht:  
Amtsgericht Duisburg  
HRB 15119  
UST-ID: DE 161 505 341  
St.-Nr.: 120 / 5728 0151



# Das Portal



## Das BIBDIA Portal: modernste Web-Technologie für Ihre Bibliothek

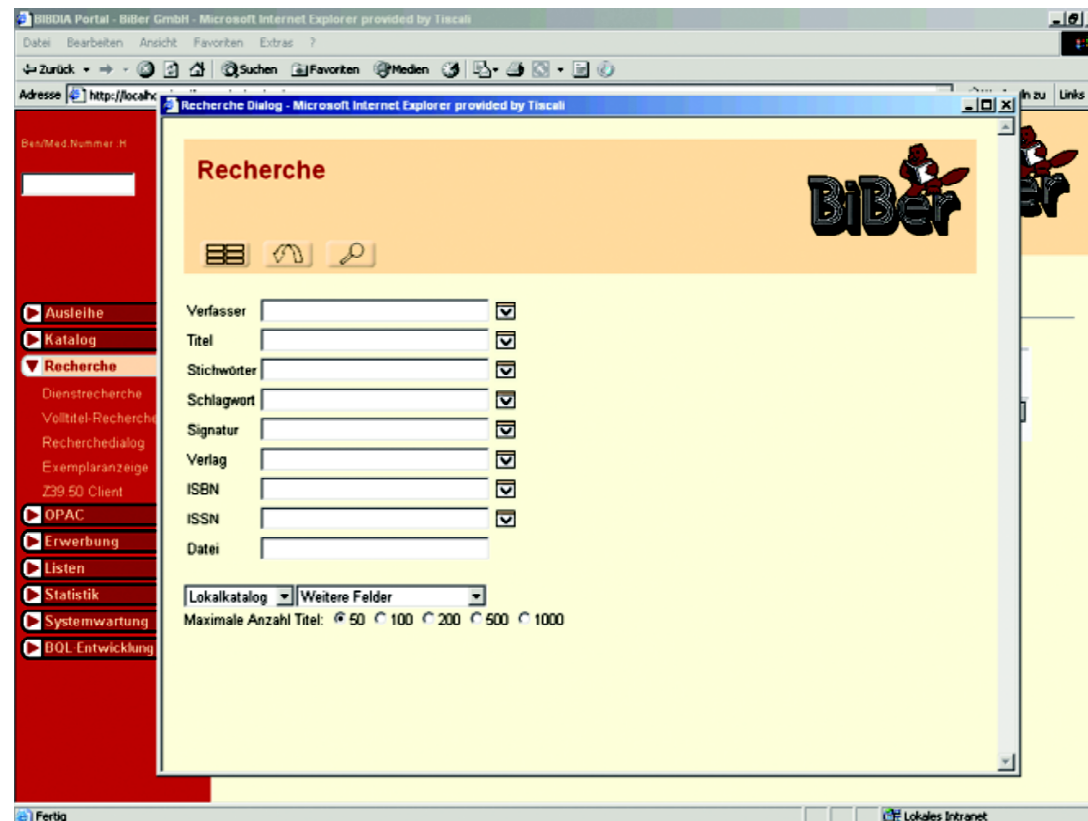
Das neue BIBDIA Portal basiert auf einer Technologie, die als weltweiter Standard des Internet (w3c.org) definiert ist. Alle BIBDIA-Module werden unter einer gemeinsamen Oberfläche durch dynamisch aufgebaute Webseiten bereitgestellt. Die Datenbanken laufen auf einem Server, der Ihre Anforderungen verwaltet und in HTML-Seiten umsetzt.

**Herstellerunabhängigkeit** war das Ziel bei der Entwicklung des BIBDIA Portals. Die Standards, die weltweit im Internet zum Einsatz kommen, nutzt BIBDIA für Ihre Bibliothek. Beim Portal wird aus diesem Grund bei der Basissoftware auf herstellerspezifische Software verzichtet.

Die Art der Kommunikation zwischen Server und Arbeitsplatz und die Verwaltung der Daten in einem virtuellen Filesystem stellen **einen hohen Grad an Sicherheit** zur Verfügung. Der Server wird alle Zugriffe auf Seiten ausserhalb seines virtuellen Filesystems ablehnen und so auf der Anwendungsseite Hackerangriffe abwehren. Der Einsatz und die Konfiguration einer Firewall wird durch dieses Systemkonzept vereinfacht.

Das BIBDIA Portal ist sowohl in reinen Windows- als auch in reinen Linux-Umgebungen lauffähig. Dabei ist natürlich der Mischbetrieb, z.B. Linux-Datenbankserver und Windows-Arbeitsplätze, ebenso problemlos möglich.

Umfassende Suchfunktionen bietet das BIBDIA Portal: selbst, wenn Sie einen Suchbegriff nur ungenau kennen, unterstützt Sie die BIBDIA Recherche durch die Eingabemöglichkeit von gekürzten Suchbegriffen und auch Verknüpfungen über mehrere Register. Und eine ganz neue Art der unscharfen und assoziativen Suche bietet der Aqua-Browser. Fordern Sie Infomaterial an!



Mit dem BIBDIA Portal können Sie die Vorteile der unterschiedlichen Plattformen miteinander kombinieren, um so für Sie ein **optimales Umfeld** zu schaffen.

Durch dieses Systemkonzept wird die Konfiguration und Betreuung von BIBDIA **stark vereinfacht**. Alle Systemeinstellungen werden auf dem zentralen Datenbank-/Applikationsserver durchgeführt. Die Konfiguration der Arbeitsplätze beschränkt sich auf die Bereitstellung eines Browsers, so dass in diesem Bereich nicht sehr leistungsstarke PC's benötigt werden.

Da für die Kommunikation im BIBDIA Portal das Internet genutzt wird, haben Sie praktisch an jedem Ort mit Zugang zum Internet die Möglichkeit, die Anwendung zu nutzen. **Verteilte Arbeitsplätze** in Zweigstellen, Institute, Schulen und von zu Hause sind damit einfach und ohne Konfigurationsarbeiten zu nutzen. Dies wird zum Beispiel im BIBDIA „Schul“-Portal besonders verdeutlicht. Eine teilnehmende Schule benötigt nur einen PC mit Browser und einen Zugang zum Internet, und schon ist die Nutzung der gesamten BIBDIA Funktionalität möglich.

